

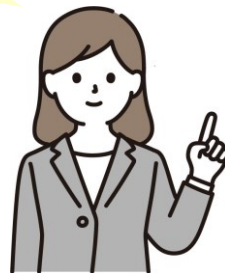
休業補償保険のご案内

（企業総合補償保険＜休業損失補償条項＞）

偶然な事故による『休業』にお困りではないでしょうか？

偶然な事故とは・・・

- ・ 客室（宴会場も含む）に関して（事故例：原因不明*の水漏れなど）
*自然消耗や劣化は対象外です
- ・ 料理場に関して（事故例：原因不明*の冷凍庫の水漏れなど）
*自然消耗や劣化は対象外です
- ・ 大浴場に関して（事故例：従業員が操作誤り給湯ポンプの破損など）



偶然な事故も含め

火災、落雷、破裂・爆発、風災、ひょう災、雪災による休業も補償対象となります。

保険金額：1日あたりの売上総利益（粗利益） *但し200万円が限度となります

お受取りになる保険金の目安：保険金額×休業日数

*但し、「売上減少高×支払限度率－支払いを免れた経常費等」が限度

保険料：保険料の例 *をご参照ください

お支払いの対象となる期間：1カ月程度 *最大12カ月までご選択頂きます

* 保険料の例

1日あたりの売上総利益を70万円の場合、保険期間を1カ月とした場合
年間保険料は、153,580円が目安となります。

お受取りになる保険金の目安は、70万円×7日間＝490万円がベースとなります。

保険金ご請求時に、損益計算書等別途資料のご提出が必要となります。

保険料は2024年7月時点で算出しております。

なお、2024年10月企業総合補償保険の改定を予定しております。

お見積りの際は、1日あたりの売上総利益をお尋ねし保険料を算出いたしますので、
日本旅館協会 竹村（mail: takemura@ryokan.or.jp）までご連絡くださいますようお願い申し上げます。
このチラシは概要を説明したものです。

詳しい内容につきましては、取扱代理店または損保ジャパンまでお問い合わせください。

<引受保険会社>



損害保険ジャパン株式会社

企業営業第八部第四課

〒103-8255 東京都中央区日本橋2-2-10

TEL: 03-3231-2201

FAX: 03-3231-7835

（受付時間 平日午前9時～午後5時）

<取扱代理店>



一般社団法人日本旅館協会

担当:竹村 mail: takemura@ryokan.or.jp

〒102-0093 東京都千代田区平河町2-5-5 全国旅館会館2階

TEL: 03-5215-7337（受付時間 午前9:30～午後5:30）

FAX: 03-5215-7338

2024年7月12日（SJ24-04464）